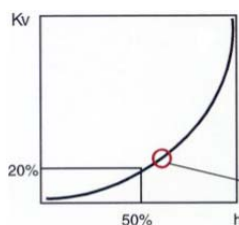


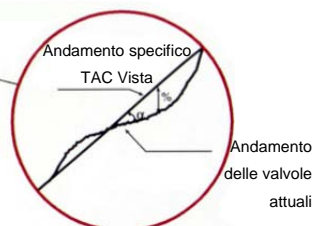
## Venta – la prima gamma di valvole conforme alle norme IEC 534

Questa conformità significa che le valvole sono così accurate che il trasferimento del calore è proporzionale al segnale di controllo della valvola, una caratteristica unica di Venta.

IEC 534 è uno standard industriale che stabilisce l'alto grado di accuratezza del controllo che le valvole devono soddisfare in ogni punto del proprio campo di azione, assicurando l'effettiva deviazione delle caratteristiche specificate: in qualsiasi punto del campo di azione non sono consentite deviazioni troppo rapide o troppo grandi. Tutte le valvole della gamma sono autopulenti, immuni alla presenza di particelle solide nell'acqua e resistenti alla corrosione, assicurando forti riduzioni nei futuri costi di manutenzione



IEC 534 richiede che differenza tra la capacità reale e quella specificata non ecceda rispetto ai rigidi limiti fissati nello standard.



### Alte prestazioni e lunga durata

L'impiego delle valvole Venta, permette di ottenere un corretto livello di ottimizzazione da parte delle apparecchiature che gestiscono il comfort dell'edificio, strettamente dipendente dalle caratteristiche della valvola.

## Una nuova generazione di valvole con otturatore a corona per l'ottimizzazione dei costi operativi e del comfort

### Caratteristiche valvole

- assoluta precisione in tutta l'ampiezza del campo di azione da 0% a 100% grazie al disegno esclusivo dell'**otturatore a corona** (conformità norme IEC 534)
- immunità da cavitazione, grazie al disegno dell'otturatore a corona brevettato
- senza silicone
- auto-pulenti e con lo stelo finemente lucidato per ridurre al minimo l'usura del premistoppa e consentirne una rapida sostituzione.
- equipercentuali, la valvola segue le caratteristiche dello scambiatore di calore in modo che il trasferimento sia proporzionale al segnale di controllo.

### Applicazioni raccomandate

**Valvole a 3 vie** circuiti di riscaldamento e ventilazione, acqua calda sanitaria, condizionamento.

**Valvole a 2 vie** circuiti di riscaldamento e ventilazione, teleriscaldamento, condizionamento.

Agile manutenzione assicurata dal premistoppa facilmente sostituibile.

Sede in acciaio inossidabile lucidato e autopulente. La sua conformazione impedisce l'accumularsi di particelle solide. Brevetto e design depositati.



La sede in acciaio inossidabile protegge il bronzo del corpo della valvola.

## M400 /M800 – attuatore per comando valvole

M400 e M800 sono attuatori elettromeccanici per valvole dotate di un microprocessore integrale ed un motore a step, in grado di fornire un rapido e preciso posizionamento della valvola.

### Risposta veloce e flessibile - controllo preciso ed affidabile

Il veloce tempo di risposta (15 secondi) degli attuatori M400 e M800 e l'elevata accuratezza di posizionamento della valvola, permettono un controllo estremamente accurato.



Soddisfare il cliente al 100%

Rispondiamo sistematicamente alle esigenze del cliente fornendo tecnologia e soluzioni su misura, prodotti avanzati e servizi innovativi.

L'efficacia dei risultati è garantita da -> un colloquio continuo e costante con il cliente -> uno stile operativo dinamico e organizzato -> alta professionalità dei nostri tecnici e dalla qualità dei prodotti. **Soddisfare il cliente in tutte le sue necessità e divenire il partner preferenziale è un chiodo fisso!**