



CC-20 è ideale per i piccoli impianti M-Bus. Installazioni da 3 a 20 dispositivi. Il modello base è il Convertitore di Livello M-Bus che è equipaggiato con l'interfaccia RS232C e display LCD che consente tutte le operazioni in tempo reale. È possibile effettuare le letture di tutti i parametri con pochi comandi dalla tastiera e trasferire i dati direttamente a un PC o in remoto via modem.

dati tecnici

Alimentazione	11V .. 28VDC / 13V .. 28VAC	LED	power
Potenza assorbita	5W DC / 9W AC	Pannello di controllo	n. 4 tasti plastificati
Temperatura	0 / 55 °C	LCD illuminato con 2 righe e 16 colonne illuminate	
Tensione M-Bus	32V	Interfacce	M-Bus, RS232
Corrente quiescente M-Bus	max 30 mA	Morsettiere	M-Bus (3 volte), alimentazione (GND, TXD, RXD)
Velocità di trasmissione	300 / 9600 baud	Terminali plug-in	2 RS232 come 9-pin, DSUB-cocket 1 x PC / 1 x Modem
Isolamento galvanico	no	Memoria	min 4000 telegrammi (condivisi con i misuratori)
Contenitore	plastica grigio chiaro		
Protezione	IP40		
Dimensioni	58x106x96mm		

identificativo prodotto

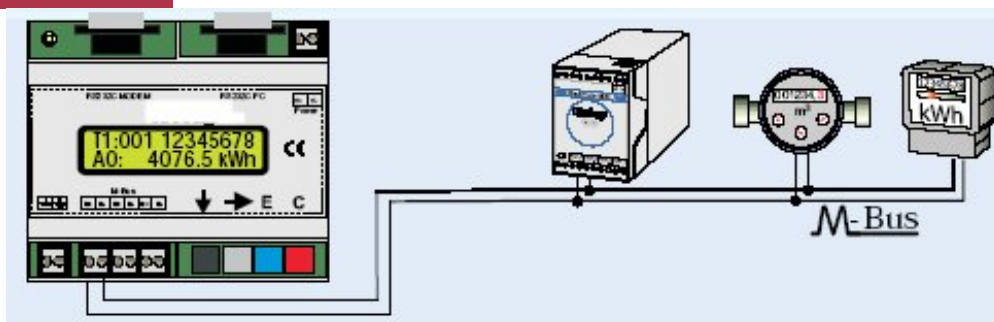
Prodotto	Descrizione	Codice
CC-20	Concentratore M-Bus da 3 o 20 dispositivi	1002-05-01

accessori

Disponibili a richiesta:

- modem esterno per Rilevatore dati atmosferici
- M-Bus modem analogico esterno
- Alimentazione 24V AC
- Caricatore alimentazione 24 AC

applicazioni



funzioni

Grazie alla tastiera e al display CC-20 può lavorare on-site senza ulteriori strumenti.

Durante l'installazione tutti i misuratori con il protocollo M-bus secondo EN1434-3 sono automaticamente rilevati e immagazzinati in una lista nella EEPROM. L'utente evita così elaborate richieste di installazione dei punti di misurazione nel software.

I dati di consultazione di tutti i misuratori sono mostrati nel display in modo consequenziale premendo un tasto, così come è possibile richiamare un singolo misuratore.

CC-20, con la sua interfaccia RS232C, consente inoltre letture dirette di tutti i misuratori da un PC dotato di software dedicato o da una connessione modem.

altre versioni

M-Bus Rilevatore dati atmosferici

Offre le stesse funzioni del CC-20 con immagazzinamenti periodici in aggiunta di dati dei misuratori. Questi dati possono essere esportati ad un PC dotato di software dedicato grazie a RS232C o ad una connessione modem.

installazione

L'installazione dovrà essere eseguita da personale qualificato nel rispetto delle vigenti normative previste in materia nel caso di apparecchiature alimentate a 28 Vac, non che delle vigenti normative riguardanti la sicurezza sul lavoro.

avvertenze



E' vietato togliere eventuali sigilli apposti in fabbrica sul prodotto allo scopo di evitare eventuali manomissioni che comprometterebbero la taratura non che il corretto funzionamento e quindi la garanzia dello stesso.

Le operazioni di installazione e manutenzione devono essere eseguite da personale qualificato nel rispetto delle norme vigenti in materia nel caso di apparecchiature alimentate a 28 Vac e in assenza di alimentazione elettrica. Il produttore non risponderà di eventuali danni causati da inadeguata installazione o comunque inosservanza di dette disposizioni.

manutenzione

Il prodotto non necessita di particolari operazioni di manutenzione. Dato l'impiego quale concentratore dati provenienti dai misuratori termici, si consiglia comunque una verifica di funzionalità nel contesto delle operazioni di manutenzione e/o controllo periodiche che saranno effettuate sui misuratori termici del sistema.